

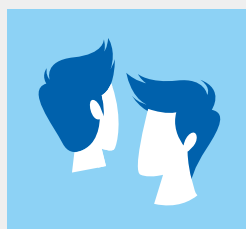
Cómo planificar tu jubilación

Conoce tus opciones

Además de tu pensión pública, **existen sistemas complementarios** a los que puedes recurrir.

Sistema de previsión social*

Público



Primer pilar
Obligatorio y de carácter público

Sistema de reparto.
Se instrumenta a través de los distintos regímenes de la Seguridad Social.

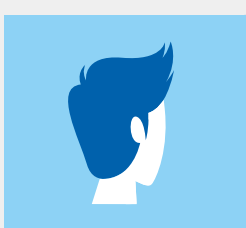
Empresarial



Segundo pilar
Complementario de carácter empresarial

Salario diferido.
Capitalización individual.
Instrumentos: planes de pensiones de empleo, seguros colectivos, planes de previsión social empresarial (PPSE, compromisos por pensiones).

Individual



Tercer pilar
Complementario de carácter individual

Capitalización individual.
Instrumentos: planes de pensiones individuales y asociados, PPA, PIAS, seguros individuales de jubilación, fallecimiento e invalidez.

¿Cuál es el instrumento de ahorro que mejor **se adapta a ti?**

Un plan de previsión personalizado puede ayudarte a **conocer la respuesta.**

Caja de Ingenieros cuenta con una metodología propia que se basa en los siguientes principios:

- **Personalización**
Realizamos un análisis que incorpora circunstancias personales, familiares y patrimoniales.
- **Gestión de riesgos**
Identificamos y valoramos el impacto de diferentes circunstancias.
- **Optimización**
Seleccionamos las mejores opciones para ti, desde una perspectiva financiera y fiscal.
- **Adecuación**
Te ofrecemos una planificación financiera adecuada a tu perfil de riesgo y al horizonte temporal de tu inversión.
- **Consideración**
Tenemos presentes instrumentos de **inversión sostenible y responsable**, que añadan a los análisis financieros tradicionales una gestión de los riesgos extrafinancieros (ambientales, sociales y de buen gobierno).

Puedes conocer más **aquí**

Conócete a ti mismo

A menudo, somos nuestro mayor adversario

Para evitar tomar malas decisiones, ten en cuenta las siguientes barreras psicológicas

Brecha de identidad

No nos identificamos con la persona que seremos en el futuro.

Falta de empatía

Vinculado al anterior. La falta de identificación promueve la falta de empatía con nuestro yo futuro.

Falta de tangibilidad

Nos cuesta concretar los beneficios futuros y compararlos con los presentes.

Procrastinación

Tendemos a posponer las decisiones importantes y complejas.

Te recomendamos **contar con la ayuda de un asesor externo** que pueda analizar tu situación con cierta perspectiva y así definir el plan que mejor se ajuste **a tus intereses.**