

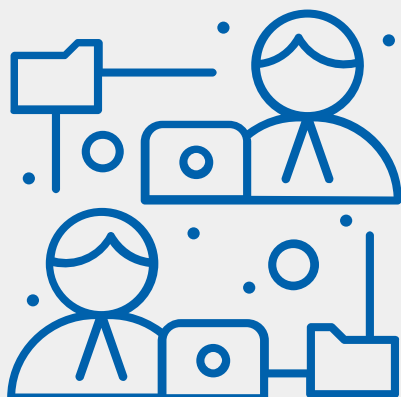
Quin risc pots assumir com a inversor?

Les inversions més rendibles tendeixen a ser més arriscades, per la qual cosa és normal que et preguntis si valen la pena.

Com esbrinar-ho?

Tests MiFID

Tots els clients de les entitats que volen contractar



Accions

Fons de capital de risc

Fons d'inversió

Derivats

Renda fixa

Etc...

Han de cobrir el **test MiFID** per a rebre un assessorament adequat.

Si, per exemple, el test detecta que:

Client

Té coneixements financers **bàsics**, estalvis **escassos** i expectatives **modestes**.

Té **més** coneixements, **millor** situació econòmica i **major** ambició.

Entitat

Podrà oferir-li només productes que no siguin molt sofisticats.

Podrà oferir-los productes complexos amb rendibilitats més altes, però riscos majors.

En qualsevol cas, l'entitat adequarà l'oferta que li planteja al client atenent el seu perfil de risc, això és, al risc que està disposat a assumir.

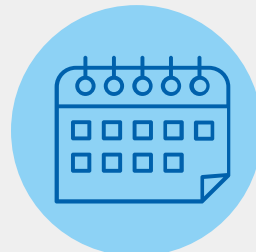
Com gestionar el risc

És convenient que adoptis un conjunt de bones pràctiques per a no portar-te cap esglai.

Estableix un pla d'inversió

Defineix un pla clar i coherent amb la teva formació financera, situació econòmica i tolerància al risc.

Una vegada ho hagi contrastat amb un professional de confiança, estigues fidel al pla i evita prendre decisions impulsives.



Rep assessoria financera

Si no et sents còmode o segur gestionant le teves inversions, contracta l'ajuda d'un professional.