

**Comentari de Mercat**

La setmana passada va tancar amb severes correccions en els principals índexs de renda variable. Començant pels bancs centrals, la Reserva Federal va celebrar la seva primera reunió de l'any sense canvis en la seva política monetària si bé va confirmar que mantindrà els estímuls expansius per a donar suport a l'economia estatunidenca. Quant al coronavirus, el ritme de vacunacions a la UE avança de manera més lenta al que es preveia inicialment en part pel fet que el ritme de producció de vacunes no és tan ràpid com s'esperava. Mentrestant, el ritme de contagis continua avançant a un ritme elevat. D'altra banda, el mercat va rebre amb incertesa les declaracions del líder demòcrata del Senat afirmant que podria portar entre 5 i 6 setmanes tirant endavant el projecte d'estímul fiscal. A més, la setmana va estar marcada per la volatilitat provocada per un conjunt d'inversors individuals, els quals van invertir a l'alça de manera organitzada en un conjunt de valors amb un alt percentatge de posicions curtes. En termes macro, va destacar l'Index IFO de confiança empresarial a Alemanya (90,1 vs. 91,8 esperat i 92,2 anterior) i el PIB 4T20 (4,0% vs. 4,0% esperat i 33,4% anterior) i la Confiança del consumidor de The Conference Board (89,3 vs. 89,0 esperat i 87,1 anterior). En relació a la temporada de resultats empresarials corresponents al 4T20, amb el 32% de les companyies que conformen el S&P 500 havent presentat resultats, el 76% han batut les previsions d'ingressos (1,7% de creixement) i el 83% han fet el propi pel que respecta al benefici per acció (4,2%). A Europa, amb el 2% de les companyies que conformen l'Euro Stoxx 600 havent presentat, els ingressos queien el -0,9% (71% van batre estimacions) i el BPA es va contreure un 5,9% (79%).

L'Euro Stoxx 50 a penes va retrocedir un -3,4%, el S&P 500 va baixar un -3,3% i el MSCI Emerging Markets es va depreciar un -4,5%. Els bons governamentals de referència no es van fer ressò de la incertesa: el Bund va estrènyer el seu rendiment en tot just 1pb per a situar el seu rendiment en el -0,52% mentre que el Treasury a 10 anys va fer el propi en 2pb per a oferir un rendiment equivalent al 1,07%.

L'evolució de la pandèmia i el ritme de vacunació continuaran determinant el to de mercat. En termes macro, es publicarà el PMI manufacturer xinès, estatunidenc, alemany i anglès així com la taxa de desocupació als EUA i el PIB de la Zona Euro en el 4T. A més, la temporada de resultats continuarà avançant.

**Destacats: CE ODS Impact ISR, FI**

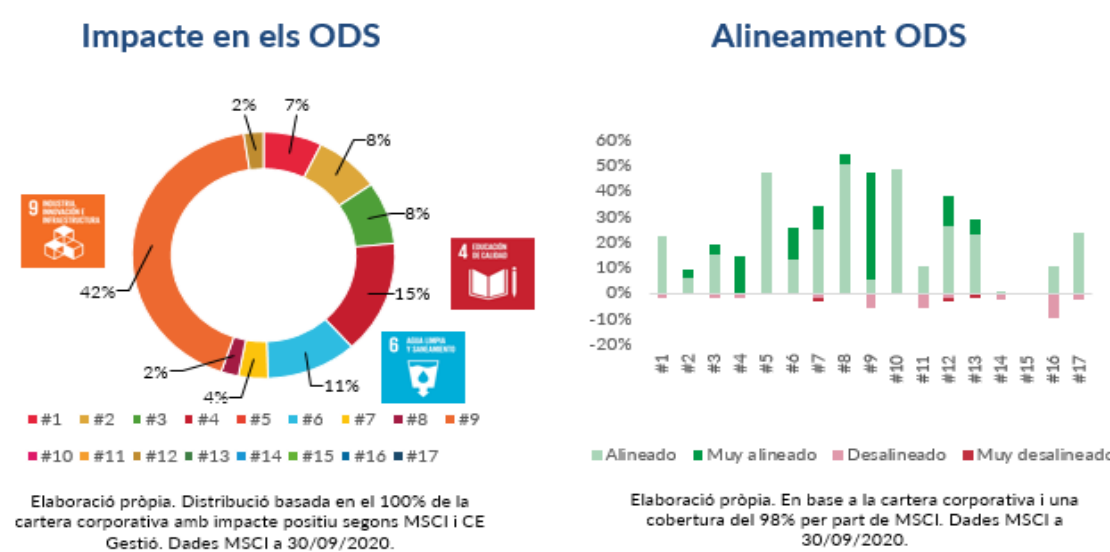
El CdE ODS Impact ISR és un fons d'impacte (cotitzat) el qual inverteix en companyies que aportin solucions als reptes que ens plantegen els Objectius de Desenvolupament Sostenible (ODS) i dóna prioritat a les empreses del negoci de les quals està contribuint al compliment d'aquests.

El fons aplica criteris d'inversió socialment responsables centrant-se en companyies que impactin de manera positiva en els Objectius de Desenvolupament Sostenible (ODS) i que dóna prioritat, sense descartar qualsevol dels restants 17 objectius, a aquests tres:

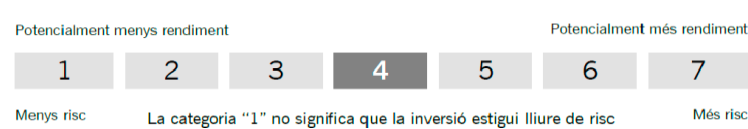
- ODS 4: Educació de qualitat
- ODS 6: Aigua neta i Sanejament
- ODS 9: Indústria, innovació i infraestructura

L'impacte a tancament de desembre en els ODS 4 - 6 - 9 era més de dos terços del patrimoni. A més, també avaluem el grau d'alineament en cadascun dels ODS estant el fons posicionat en molt alineat o alineat en la majoria de casos. En el cas de la cartera de renda fixa volem destacar que prioritzem emissions de deute sostenible sent a tancament de desembre un 43% de la cartera de renda fixa el que equival a un 16% de la totalitat del patrimoni del fons. El conjunt de les emissions són bons verds exceptuant una emissió social de BBVA, la primera emesa per una entitat financera privada a Europa, els fons de la qual es destinessin a mitigar els severos impactes econòmics i socials causats directament o indirectament per la pandèmia COVID-19.

**POSICIONAMENT DE LA CARTERA**



Perfil de risc: Arriscat



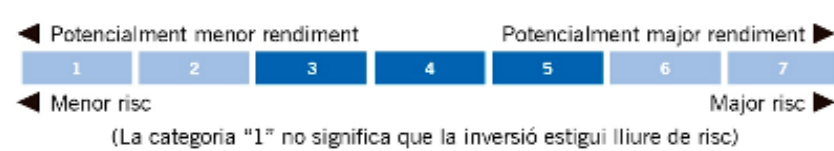
\*Dades a tancament de desembre de 2021

**MONITOR DE FONS PROPIS**

FONS D'INVERSIÓ	RENT.MES	RENT 2020	RENT.12 MESOS	RENT.3 ANYS anualitz.	RENT.5 ANYS anualitz.	VOLATILITAT	INDICADOR DE RISC
CAJA INGENIEROS GLOBAL, FI	-0,67%	-0,67%	4,55%	6,16%	8,49%	24,33%	6
CAJA INGENIEROS IBERIAN EQUITY, FI	-3,27%	-3,27%	-2,79%	-2,20%	4,64%	22,49%	6
CAJA INGENIEROS BOLSA EURO PLUS, FI	-3,42%	-3,42%	0,05%	-0,38%	4,54%	24,94%	6
CAJA INGENIEROS BOLSA USA, FI	-0,94%	-0,94%	3,82%	7,45%	8,55%	32,60%	6
FONENGIN ISR, FI	-0,47%	-0,47%	-3,20%	-0,68%	0,46%	6,40%	3
CAJA INGENIEROS ENVIRONMENT ISR, FI	-0,38%	-0,38%	3,56%	5,41%	-	15,96%	5
CAJA INGENIEROS ODS IMPACT, ISR	-0,50%	-0,50%	-0,35%	-	-	-	4
CAJA INGENIEROS RENTA, FI	-1,74%	-1,74%	-11,06%	-2,87%	0,00%	18,01%	5
CAJA INGENIEROS EMERGENTES, FI	2,73%	2,73%	31,32%	9,72%	13,59%	25,07%	6
CAJA INGENIEROS GESTION ALTERNATIVA, FI *	0,35%	0,35%	-2,43%	-0,75%	-0,21%	4,98%	3
CAJA INGENIEROS GESTION DINAMICA, FI *	0,41%	0,41%	-2,49%	-1,61%	-0,63%	6,19%	3
CAJA INGENIEROS FONDTESORO CP, FI	-0,09%	-0,09%	-0,69%	-0,48%	-0,50%	0,54%	1
CAJA INGENIEROS PREMIER, FI	-0,01%	-0,01%	-0,73%	0,50%	0,50%	2,47%	2

Classe A

**Indicador de Risc**



**PLANS DE PENSIONS - Alertes sobre la liquiditat**

El cobrament de la prestació o l'exercici del dret de rescat només és possible en cas d'esdeveniment d'alguna de les contingències o supòsits excepcionals de liquiditat regulats en la normativa de plans i fons de pensions.

El valor dels drets de mobilització, de les prestacions i dels supòsits funcionals de liquiditat depèn del valor de mercat dels actius del fons de pensions i pot provocar pèrdues rellevants.

Aquesta dada és indicativa del risc del Pla o Fons i està calculat sobre la base de dades històriques mitjançant l'indicador SRRI (Synthetic Risk Reward Indicator), que té una escala entre 1 i 7 i varien del 3 al 5 en cas de Planes. Aquesta dada pot no constituir una indicació fiable del futur perfil de risc del Pla o Fons. Adquireix aquesta categoria fonamentalment pel risc de tipus d'interès, així com pel de mercat i el de divisa.

FONS DE PENSIONS	RENT.MES	RENT 2020	RENT.12 MESOS	RENT.3 ANYS anualitz.	RENT.5 ANYS anualitz.	VOLATILITAT	INDICADOR DE RISC
CI GLOBAL SUSTAINABILITY ISR, PP	-0,44%	-0,44%	-3,07%	-0,59%	0,44%	6,29%	3
CI EUROMARKET RV 75, PP	-2,58%	-2,58%	0,83%	-0,10%	2,52%	18,92%	5
CI CLIMATE SUSTAINABILITY ISR, PP	-0,14%	-0,14%	2,93%	4,77%	4,56%	13,18%	4
CAJA INGENIEROS MULTIGESTION, FP	-0,54%	-0,54%	5,09%	6,79%	9,13%	24,70%	5
CAJA INGENIEROS SKYLINE, FP	0,99%	0,99%	-4,72%	1,03%	2,33%	14,75%	4
CI EUROBOND RF 100, PP	0,02%	0,02%	-0,07%	0,50%	0,85%	2,14%	2
PP DE LOS INGENIEROS	-0,40%	-0,40%	1,07%	1,96%	2,75%	-	3

\* Font CE Gestió, CE Vida. Última actualització: 29 de gener del 2021

(\*) Dades a 28 de gener del 2021

## RESUM PRINCIPALS DADES

DIVISES	ACTUAL	SETMANAL	2021	VAR.SETMANAL
EURUSD	1,214	-0,29%	-0,65%	
EURGBP	0,886	-0,48%	-0,92%	
EURJPY	127,130	0,63%	0,75%	
EURCHF	1,081	0,32%	-0,02%	
MATERIES PRIMERES	ACTUAL	SETMANAL	2021	VAR.SETMANAL
CRUDE OIL	52,2	-0,13%	7,58%	
BRENT	55,88	0,85%	7,88%	
GAS NATURAL	2,564	4,82%	0,98%	
GOLD	1850,3	-0,52%	-2,60%	
MERCAT MONETARI	ACTUAL	SETMANA ANTERIOR	Tancament 31.12	
EONIA	-0,48	-0,48	-0,50	
EURIBOR 1 MES	-0,57	-0,56	-0,55	
EURIBOR A 12 MESOS	-0,51	-0,50	-0,50	
RENDA FIXA	ACTUAL	SETMANA ANTERIOR	Tancament 31.12	
BO 10 ANYS AMERICÀ	1,07	1,09	0,91	
BUND	-0,52	-0,51	-0,57	
BO 10 ANYS ESPANYOL	0,10	0,12	0,05	
ÍNDEX RENDA VARIABLE	ACTUAL	SETMANAL	RENT. 2021	VAR.SETMANAL
EURO STOXX 50	3.481	-3,36%	-2,00%	
FTSE 100	6.407	-4,30%	-0,82%	
CAC 40	5.399	-2,88%	-2,74%	
DAX	13.433	-3,18%	-2,08%	
IBEX 35	7.758	-3,47%	-3,92%	
FTSE MIB	21.573	-2,34%	-2,97%	
AMSTERDAM EX	637	-3,55%	2,00%	
SWISS MARKET	10.591	-3,11%	-1,05%	
DOW JONES INDUS AVG	29.983	-3,27%	-2,04%	
S&P 500	3.714	-3,31%	-1,11%	
NASDAQ COMPOSITE	13.071	-3,49%	1,42%	
TORONTO COMPOSITE	17.337	-2,85%	-0,55%	
MEXICO IPC	42.986	-3,80%	-2,45%	
BRAZIL BOVESPA	115.068	-1,97%	-3,32%	
NIKKEI 225	27.663	-3,38%	0,80%	
HANG SENG	28.284	-3,95%	3,87%	
AUSTRALIA 200	6.607	-2,84%	0,31%	
RUSSIA	3.277,08	-3,13%	-0,36%	

Font Bloomberg. Última actualizació: 29 de gener del 2021

## Disclaimer

El present informe s'ha realitzat amb la finalitat de proporcionar als inversors informació general sobre els valors i instruments financers, a la data d'emissió del mateix, i està subjecte a canvis sense previ avís. La informació es proporciona basant-se en fons considerades com a fiables, si bé, CAIXA ENGINYERS GESTIÓ no garanteix ni es responsabilitza de la seguretat de les mateixes.

És possible que la informació pugui referir-se a productes, operacions o serveis d'inversió respecte dels quals existeix informació addicional en document separat, incloent el document d'informació fonamental per a l'inversor i el fulllet complet. Es recomana llegir tots dos documents per a poder prendre una decisió sobre la conveniència d'invertir en aquests productes.

Pot sol·licitar aquesta documentació al seu gerent personal, en qualsevol oficina de Caixa d'Enginyers, a [www.caixa-enginyers.es](http://www.caixa-enginyers.es) o a [www.cnmv.es](http://www.cnmv.es). El contingut dels informes en cap cas constitueix una oferta o recomanació de compra o venda de cap producte o instrument financer. L'inversor ha d'adoptar les seves pròpies decisions d'inversió. A tal efecte, CAIXA ENGINYERS GESTIÓ, SGIIC S.A.U., en la seva condició d'emissora de l'informe, així com CAIXA DE CRÈDIT DELS ENGINYERS - CAJA DE CRÉDITO DE LOS INGENIEROS, S.COOP.DE CRÉDITO, en la seva condició de comercialitzadora, no es fan responsables del mal ús que es pugui fer d'aquesta informació ni dels perjudicis que pugui patir l'inversor que formalitzi operacions prenent com a referència les valoracions i opinions recollides als informes.

L'inversor ha de, així mateix, tenir en compte que la evolució passada dels valors o instruments o els resultats històrics de les inversions, no garanteixen la evolució o resultats futurs. ©Queda prohibida la reproducció, còpia, redistribució i/o comercialització, total o parcial, dels continguts d'aquest document, ni tan sols citant les fonts, excepte que es compti amb el consentiment previ i per escrit de CAIXA ENGINYERS GESTIÓ, SGIIC, SAU. All rights reserved. que pueda ser necessari.

Tots els Plans de Pensions Individuals de Caixa d'Enginyers tenen com a Entitat Gestora: Caixa Enginyers Vida, SAU, com a Entitat Dipositària i Entitat Promotora: Caixa d'Enginyers SCC. Els Fons de Pensions estan auditats per Deloitte, SL, excepte el Caixa d'enginyers 15, Fons de Pensions auditat per Auren Auditors SL. Pots consultar el document de Dades Fonamentals per al Particip en aquest enllaç <https://bit.ly/planespensionesci> o en qualsevol oficina de Caixa d'Enginyers. Consulta el DFP abans de realitzar qualsevol aportació. Les rendibilitats passades no impliquen rendibilitats futures.