

Comentari de mercat

Aquesta setmana ha estat especialment intensa als mercats financers globals, amb un enfocament en les decisions dels principals bancs centrals. Els mercats borsaris han registrat guanys significatius a nivell mundial, amb destacats augments en índexs com Nikkei, Hang Seng, Eurostoxx, CAC, Nasdaq 100, S&P 500, Dow Jones i Rusell 2000. D'altra banda, l'Ibex 35 va ser l'únic índex principal europeu que va tancar la setmana en negatiu.

La Reserva Federal va mantenir els tipus d'interès, però el mercat va interpretar el discurs de Powell com a dovish, intensificant les expectatives de retallades de tipus. La Fed també va revisar el seu dot plot a la baixa, la qual cosa indica que els tipus d'interès podrien haver assolit el seu màxim. A Europa, el BCE va mantenir els tipus sense canvis i va avançar en la reducció de balanç, encara que va assenyalar que encara no ha discutit l'inici de baixades de tipus. Això contrasta amb la posició de la Fed i suggereix una política monetària més restrictiva en comparació amb la dels EUA. Per la seva part, el Banc d'Anglaterra va mantenir els seus tipus estables i va mantenir el seu biaix hawkish, mentre que el Banc de Suïssa també va indicar un sostre en els tipus d'intervenció. En contrast, el Banc de Noruega va pujar els seus tipus.

La setmana també va estar marcada per la publicació de dades d'inflació als EUA, on es va observar un freu en la tendència desinflacionària, amb una acceleració en l'IPC general i subjacent al novembre. Així doncs, l'IPC estatunidenc interanual es va situar en el 3,1% (vs. 3,1% esperat i 3,2% anterior), l'intermensual es va situar en l'0,1% (vs. 0,0% esperat i anterior), l'interanual subjacent va ser del 4,0% (vs. 4,0% esperat i anterior) i l'intermensual subjacent va ser del 0,3% (vs. 0,3% esperat i 0,2% anterior). A més, els PMIs preliminars van mostrar debilitat a Europa i una barreja de resultats al Japó i als EUA. A l'Argentina, sota la nova direcció de Milei, es van implementar mesures econòmiques significatives, incloent una devaluació del peso i retallades de despesa pública, amb l'objectiu d'eliminar el dèficit fiscal.

De cara a la setmana que ve, l'enfocament estarà en la publicació del deflactor del consum privat als EUA, la confiança del consumidor de la Universitat de Michigan, l'IPC del Regne Unit, i les decisions de política monetària al Japó i la Xina. Aquests esdeveniments són crítics per entendre la direcció de l'economia global i les polítiques monetàries en un context d'incertesa contínua i desafiaments econòmics.

Evolució variables

MERCAT MONETARI	ACTUAL	SETMANAL	Cierre 31.12	
EURIBOR 1 MES	3,85	3,89	3,85	
EURIBOR A 12 MESES	3,66	3,64	3,51	
RENDA FIXA	ACTUAL	SETMANAL	Cierre 31.12	
BO 10 ANYS ESTATS UNITS	4,12	3,94	3,88	
BO 10 ANYS ALEMANYA	2,34	2,18	2,02	
BO 10 ANYS ESPANYA	3,25	3,09	2,99	
Diferencial EUR "IG"	1	0,8	0,8	
Diferencial EUR "HY"	3,6	3,7	3,8	
RENDA VARIABLE	ACTUAL	SETMANAL	2024	VAR.SETMANAL
EURO STOXX 50	4.449	-0,7%	-1,6%	
STOX X EUROPE 600	469	-1,6%	-2,0%	
FTSE 100	7.462	-2,1%	-3,5%	
CAC 40	7.372	-1,3%	-2,3%	
DAX	16.555	-0,9%	-1,2%	
IBEX 35	9.858	-2,3%	-2,4%	
FTSE MIB	30.284	-0,6%	-0,2%	
AMSTERDAM EX	779	-0,4%	-1,0%	
SWISS MARKET	11.151	-0,7%	0,1%	
DOW JONES INDUS AVG	37.864	0,7%	0,5%	
S&P 500	4.840	1,2%	1,5%	
NASDAQ COMPOSITE	15.311	2,3%	2,0%	
TORONTO COMPOSITE	20.907	-0,4%	-0,2%	
MEXICO IPC	55.452	-0,3%	-3,4%	
BRAZIL BOVESPA	127.636	-2,6%	-4,9%	
NIKKEI 225	35.963	1,1%	7,5%	
HANG SENG	15.309	-5,8%	-10,2%	
AUSTRALIA 200	7.421	-1,0%	-2,2%	
RUSSIA	3.166	-0,6%	2,2%	
DIVISES	ACTUAL	SETMANAL	2024	VAR.SETMANAL
EURUSD	1,09	-0,5%	-1,3%	
EURGBP	0,86	-0,1%	-1,0%	
EURJPY	161,5	1,8%	3,7%	
EURCHF	0,95	1,3%	1,9%	
MATERIES PRIMERES	ACTUAL	SETMANAL	2024	VAR.SETMANAL
CRUDE OIL	73,4	1,0%	2,5%	
BRENT	78,6	0,3%	2,0%	
GAS NATURAL	2,5	-24,0%	0,2%	
OR	2049	-1,1%	-2,1%	

Font: Bloomberg. Última actualització a 19/01/2024

RENDIMENT FONS PROPIS

FONS D'INVERSIONS (Classes A)	MES	2024	12 MESOS	3 ANYS	5 ANYS	VOLATILITAT	RISC
CAJA INGENIEROS GLOBAL, FI	1,69%	1,69%	4,63%	-0,51%	5,90%	9,50%	4
CAJA INGENIEROS IBERIAN EQUITY, FI	-3,08%	-3,08%	7,53%	3,08%	2,79%	10,07%	4
CAJA INGENIEROS BOLSA EURO PLUS, FI	-1,84%	-1,84%	7,04%	1,62%	4,16%	13,10%	4
CAJA INGENIEROS BOLSA USA, FI	3,29%	3,29%	22,28%	9,24%	10,85%	12,11%	4
FONENGIN ISR, FI	-0,57%	-0,57%	4,24%	-0,79%	-0,06%	4,03%	2
CAJA INGENIEROS ENVIRONMENT ISR, FI	0,93%	0,93%	9,51%	1,82%	5,50%	6,50%	3
CAJA INGENIEROS ODS IMPACT, ISR	1,25%	1,25%	6,05%	-0,64%	-	4,91%	3
CAJA INGENIEROS RENTA, FI	-2,06%	-2,06%	7,29%	1,43%	0,67%	8,40%	4
CAJA INGENIEROS EMERGENTES, FI	-1,12%	-1,12%	-1,94%	-10,43%	3,19%	10,99%	4
CAJA INGENIEROS BALANCED OPPORTUNITIES, FI*	-0,44%	-0,44%	0,15%	-0,73%	0,64%	2,17%	2
CAJA INGENIEROS GESTION DINAMICA, FI*	-0,55%	-0,55%	0,95%	1,51%	1,83%	2,83%	2
CAJA INGENIEROS FONDTEORO CP, FI	0,12%	0,12%	2,61%	0,01%	-0,10%	0,15%	1
CAJA INGENIEROS PREMIER, FI	-0,62%	-0,62%	4,36%	-1,82%	-0,57%	3,58%	2
FONS DE PENSIONES (Classes A)	MES	2024	12 MESOS	3 ANYS	5 ANYS	VOLATILITAT	RISC
CI GLOBAL SUSTAINABILITY ISR, PP	-0,62%	-0,62%	4,02%	-0,79%	0,04%	3,9%	3
CI EUROMARKET RV 75, PP	-1,58%	-1,58%	6,03%	1,01%	3,47%	9,6%	5
CI CLIMATE SUSTAINABILITY ISR, PP	0,31%	0,31%	6,95%	0,81%	4,39%	4,8%	4
CAJA INGENIEROS MULTIGESTION, FP	1,71%	1,71%	4,90%	0,25%	6,71%	9,4%	5
CAJA INGENIEROS SKYLINE, FP	-2,06%	-2,06%	5,03%	1,41%	2,61%	7,9%	4
CI EUROBOND RF 100, PP	-0,66%	-0,66%	4,33%	-1,85%	-0,46%	3,6%	2
PP DE LOS INGENIEROS	-0,12%	-0,12%	3,79%	-2,49%	0,40%	-	3

INDICADOR DE RISC. Aquesta dada és indicativa del risc del Pla o Fons i està calculat sobre la base de dades històriques mitjançant l'indicador SRRI (Synthetic Risk Reward Indicator), que té una escala entre 1 i 7 i varien del 3 al 5 en cas de Planes. Aquesta dada pot no constituir una indicació fiable del futur perfil de risc del Pla o Fons. Adquireix aquesta categoria fonamentalment pel risc de tipus d'interès.



PLANS DE PENSIONES. El cobrament de la prestació o l'exercici del dret de rescat només és possible en cas d'esdeveniment d'alguna de les contingències o supòsits excepcionals de liquiditat regulats en la normativa de plans i fons de pensions. El valor dels drets de mobilització, de les prestacions i dels supòsits excepcionals de liquiditat depèn del valor de mercat dels actius del fons de pensions i pot provocar pèrdues rellevants.

CARTERES MODEL

	2024	VOLATILITAT
START UNIVERSAL	-0,6%	5,0%
BALANCED UNIVERSAL	0,1%	5,0%
DYNAMIC UNIVERSAL	-0,2%	7,9%
GROWTH UNIVERSAL	0,1%	12,5%
START SELECCIÓN	-0,7%	3,9%
BALANCED SELECCIÓN	0,2%	5,5%
DYNAMIC SELECCIÓN	0,4%	7,4%
GROWTH SELECCIÓN	0,3%	12,6%
BALANCED SELECCIÓN ISR	-0,2%	4,4%
DYNAMIC SELECCIÓN ISR	0,7%	7,6%

Font: CIG, CI Vida. Última actualització 19/01/2024. (*) Dades a 18/01/2024

Destacat: CI Premier, FI

Premier, FI és un fons amb vocació de renda fixa internacional que manté un enfocament cap a la preservació de capital. El fons es gestiona de manera flexible per aprofitar les oportunitats que proporciona la inversió en mercats de renda fixa internacional. La complexitat en l'entorn actual de tipus d'interès, principalment emmarcat en un procés d'enduriment monetari per part dels bancs centrals principals, ofereix riscos però alhora oportunitats.

La gestió històrica de la renda fixa s'ha basat en la direccionalitat estàtica a mercat, una característica que ha ofert excel·lents rendibilitats passades però que limita la futura evolució dels preus dels actius de renda fixa per als propers anys en entorns de forta volatilitat com és l'actual. Amb l'objectiu de mitigar aquesta limitació, el fons manté un enfocament continu cap a la preservació de capital, basant-se en 5 motors principals de rendiment:

- Posicionament en corbes de tipus d'interès.** La durada de la cartera s'ajustarà segons la conjuntura de mercat i oscil·larà entre -3 i 12 anys. La flexibilitat en el seu posicionament permet al fons reduir la sensibilitat als tipus d'interès en entorns de pujades de tipus, un factor diferencial respecte altres fons de la categoria.
- Diferencials de crèdit.** El fons té la capacitat d'invertir en emissions qualificades per les agències de rating com a grau d'inversió i alt rendiment. L'anàlisi fonamental de les companyies per determinar la sostenibilitat en el pagament dels passius continuarà sent la pedra angular del procés d'inversió i permet obtenir rendiments per sobre del deute públic.
- Distribució dactius.** La inversió es focalitza en valors de renda fixa emesa per emissors públics i privats sense predeterminació de sectors o països. S'inclouen dins de l'univers d'inversió governs i companyies radicades a països en vies de desenvolupament. Aquesta llibertat de moviments cerca maximitzar el binomi rendibilitat/risc.
- Exposició a divisa no euro.** El fons podrà invertir en actius denominats en divisa no euro fins a un 30% del patrimoni. D'aquesta manera s'aprofiten les divergències en matèria de política monetària dels diferents bancs centrals.
- Idees de valor relatiu.** En conjunció amb una cartera nucli d'emissions de renda fixa en comptat, el fons inverteix en idees de valor relatiu a través d'instruments derivats, cosa que potencia la rendibilitat del fons i/o permet estabilitzar la volatilitat del valor liquidatiu en entorns de forta aversió al risc.

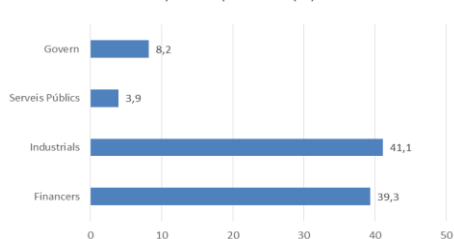
POSICIONAMENT DE LA CARTERA

Principals mètriques

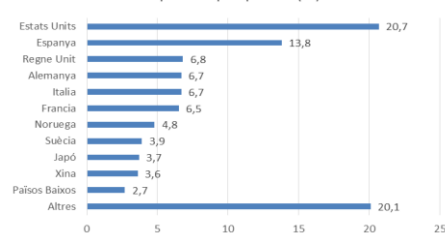
Duració mitja	3,03
Venciment mig	3,6
TIR mitja a venciment	4,65
Exposició no euro	12,80%
Número d'emissors	63
Calificació creditícia mitja	BBB+



Exposició per actiu (%)



Exposició per països (%)



Font: CIG 2023. Última actualització a 30-06-2023

Disclaimer

El present informe s'ha realitzat amb la finalitat de proporcionar als inversors informació general sobre els valors i instruments financers, a la data d'emissió del mateix, i està subjecte a canvis sense previ avis. La informació es proporciona basant-se en fons considerades com a fiables, si bé, CAIXA ENGINYERS GESTIÓ no garanteix ni es responsabilitza de la seguretat de les mateixes. És possible que la informació pugui referir-se a productes, operacions o serveis d'inversió respecte dels quals existeixi informació addicional en document separat, incloent el document d'informació fonamental per a l'inversor i el fulllet complet. Es recomana llegir tots dos documents per a poder prendre una decisió sobre la conveniència d'invertir en aquests productes. Pot sol·licitar aquesta documentació al seu gerent personal, en qualsevol oficina de Caixa d'Enginyers, a www.caixa-enginyers.es o a www.cnmv.es. El contingut dels informes en cap cas constitueix una oferta o recomanació de compra o venda de cap producte o instrument financer. L'inversor ha d'adoptar les seves pròpies decisions d'inversió. A tal efecte, CAIXA ENGINYERS GESTIÓ, SGIIC S.A.U., en la seva condició d'emissora de l'informe, així com CAIXA DE CRÈDIT DELS ENGINYERS - CAJA DE CRÉDITO DE LOS INGENIEROS, S.COOP.DE CRÉDITO, en la seva condició de comercialitzadora, no es fan responsables del mal ús que es pugui fer d'aquesta informació ni dels perjudicis que pugui patir l'inversor que formalitzi operacions prenent com a referència les valoracions i opinions recollides als informes. L'inversor ha de, així mateix, tenir en compte que la evolució passada dels valors o instruments o els resultats històrics de les inversions, no garanteixen la evolució o resultats futurs. ©Queda prohibida la reproducció, còpia, redistribució i/o comercialització, total o parcial, dels continguts d'aquest document, ni tan sols citant les fonts, excepte que es compti amb el consentiment previ i per escrit de CAIXA ENGINYERS GESTIÓ, SGIIC, SAU. All rights reserved. que pugui ser necessari. Tots els Plans de Pensions Individuals de Caixa d'Enginyers tenen com a Entitat Gestora: Caixa Enginyers Vida, SAU, com a Entitat Dipositària i Entitat Promotora: Caixa d'Enginyers SCC. Els Fons de Pensions estan auditats per Deloitte SL, excepte el Caixa d'enginyers 15, Fons de Pensions auditat per Auren Auditors SL. Pots consultar el document de Dades Fonamentals per al Participi en aquest enllaç <https://bit.ly/planespensionesci> o en qualsevol oficina de Caixa d'Enginyers. Consulta el DFP abans de realitzar qualsevol aportació. Les rendibilitats passades no impliquen rendibilitats futures.